



# Future-Ready Index

**Ferez-vous partie des leaders  
de l'innovation de la  
Construction  
et des Infrastructures ?**

**Pour la première fois, KPMG vous propose  
dans son étude annuelle sur le monde  
du BTP de vous positionner parmi les acteurs du  
secteur. Leaders Innovants, Suiveurs  
ou Retardataires, les 220 dirigeants interrogés  
ont tous conscience que la clé du succès  
de leur stratégie d'innovation sera l'humain.**

KPMG International

---

[kpmg.com/gcs](https://kpmg.com/gcs)



# Une industrie au milieu du gué

Globalement, les acteurs du secteur du BTP sont à mi-chemin en matière d'innovation. Leurs efforts ont d'abord porté sur la réussite des projets et sur les talents, un peu moins sur l'adoption des nouvelles technologies.



## L'industrie au milieu du gué



## Gouvernance & Processus

- Maîtrise des coûts et des délais
- Reporting des projets



## Technologie

- Stratégie
- Nouvelles technologies
- Culture d'innovation



## Ressources Humaines

- Maîtrise du turnover
- Facilité à recruter
- "Soft controls"

## Êtes-vous Leader, Suiveur ou Retardataire ?

Sur la base des réponses obtenues, une première photographie de la situation du secteur au regard des enjeux de l'innovation a permis d'identifier trois catégories d'acteurs :

### Les « Leaders Innovants »



20%

sont passés de la réflexion stratégique à l'exécution en matière d'innovation

### Les « Suiveurs »



60%

sont davantage sceptiques sur la vitesse d'adoption des nouvelles technologies

### Les « Décrochés » ou « Retardataires »



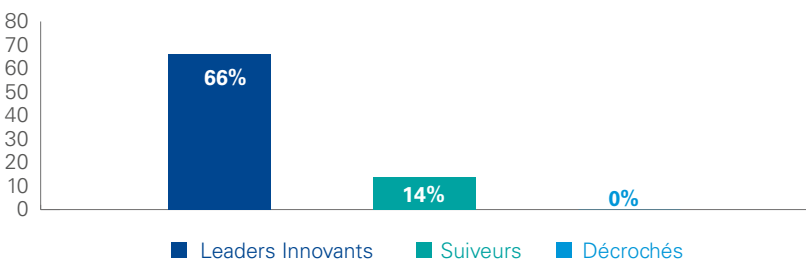
20%

sont toujours à la recherche d'un modèle viable d'innovation pour leur organisation

## Sans innovation, pas de performance des projets

Les résultats de l'enquête montrent qu'il y a un lien fort entre l'adoption des nouvelles technologies et la maîtrise des projets complexes conduits par les répondants. Les Leaders Innovants livrent la quasi-majorité de leurs projets dans les délais, ce qui devrait inciter les Suiveurs et les Retardataires à accélérer en matière d'innovation, tant les coûts induits par les retards de livraison sont souvent significatifs.

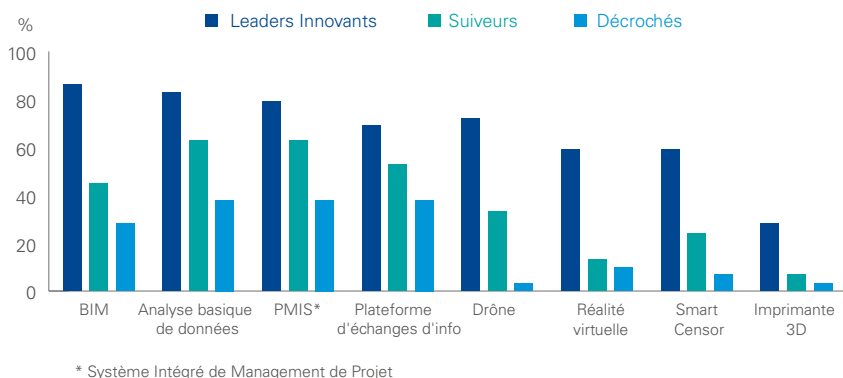
### Livraison de 90% des projets dans les délais



# Adoption des nouvelles technologies : un excellent début qui va nécessiter une accélération

Parmi les Leaders Innovants, deux entreprises sur trois ont désigné un Chief Innovation Officer, mis en place une équipe dédiée à l'innovation ainsi qu'un budget afférent.

Globalement, les technologies les plus utilisées sont :



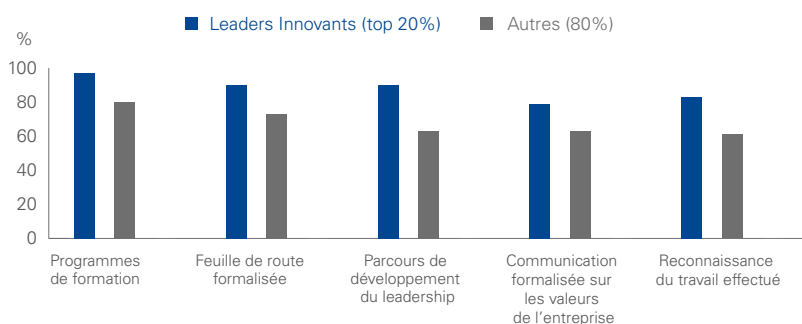
Concernant l'Intelligence Artificielle (IA), un leader sur deux voit cette nouvelle technologie communément utilisée à moyen terme (5 à 10 ans), témoignage d'un certain scepticisme quant à la valeur créée par l'IA.

## Pour réussir, les talents devront être au cœur de toute stratégie d'innovation

Les talents les plus recherchés par les acteurs du secteur seront agiles face au monde digital, qualifiés en matière d'ingénierie et dotés de capacités managériales.

L'étude montre que les Leaders Innovants ont un avantage indéniable pour attirer les Millenials et la Génération Z. Ils placent « l'humain » comme étant un des deux défis majeurs à relever dans les prochaines années alors que les autres répondants le classent à la 5<sup>e</sup> place, voire au-delà.

Dans cette course aux talents, les « soft controls » ont été généralisés par les acteurs les plus performants.



Un autre aspect sur lequel les Leaders Innovants sont en avance est la diversité. L'étude montre clairement qu'ils sont plus attentifs (97% vs 70%) à cette question que les autres répondants et qu'ils en retirent un avantage en termes de performance, d'image, et donc in fine d'attractivité.

### HUMAIN + INNOVATION = PERFORMANCE

*C'est parce qu'elle sera au service des clients (usagers) et des talents que l'innovation sera un exceptionnel levier de performance pour les acteurs de la Construction et des Infrastructures. C'est un défi passionnant qu'ils auront à relever dans les années à venir.*

# Contacts France

## **Xavier Fournet**

### **Associé, Responsable Infrastructure et Construction**

Tél. : 01 55 68 68 50

Mail : xfournet@kpmg.fr

## **Christian Jabre**

### **Associé, Responsable Infrastructure**

Tél. : 01 55 68 93 17

Mail : christianjabre@kpmg.fr

Les informations contenues dans ce document sont d'ordre général et ne sont pas destinées à traiter les particularités d'une personne ou d'une entité. Bien que nous fassions tout notre possible pour fournir des informations exactes et appropriées, nous ne pouvons garantir que ces informations seront toujours exactes à une date ultérieure. Elles ne peuvent ni ne doivent servir de support à des décisions sans validation par les professionnels ad hoc. KPMG S.A. est le membre français du réseau KPMG International constitué de cabinets indépendants adhérents de KPMG International Cooperative, une entité de droit suisse (« KPMG International »). KPMG International ne propose pas de services aux clients. Aucun cabinet membre n'a le droit d'engager KPMG International ou les autres cabinets membres vis-à-vis des tiers. KPMG International n'a le droit d'engager aucun cabinet membre.

© 2019 KPMG S.A., société anonyme d'expertise comptable et de commissariat aux comptes, membre français du réseau KPMG constitué de cabinets indépendants adhérents de KPMG International Cooperative, une entité de droit suisse. Tous droits réservés. Le nom KPMG et le logo sont des marques déposées ou des marques de KPMG International. Imprimé en France. Conception - Réalisation : Communication - OLIVER - Juin 2019.

Crédit photos : iStock