



# German Services Group

**Une équipe  
franco-allemande  
spécialisée**  
à votre service pour  
simplifier et faciliter  
vos activités en France

# Vos enjeux en France

**Si proches, et pourtant si différentes. France, Allemagne, Autriche et Suisse. Bien que liées au sein de l'espace économique européen, ces nations voisines se distinguent par leurs règles, lois et cadres socio-économiques.**

Dans un environnement toujours plus complexe, il est essentiel de **réussir son entrée sur le marché français** et d'adapter efficacement son modèle pour **assurer un développement pérenne de vos activités en France.**

Forts de décennies d'expérience transfrontalière et internationale, nous sommes des **professionnels bilingues voire biculturels, à vos côtés** pour relever ces défis.

De l'implantation à la reprise d'activité, sans oublier la cession ni la gestion quotidienne du personnel ou d'un site, nous **simplifions et facilitons vos activités sur le marché français** : depuis le choix de la forme juridique d'une société, jusqu'aux implications fiscales, sans oublier

l'enregistrement et l'immatriculation, la mise en place d'une comptabilité moderne, les déclarations fiscales, la paie et les obligations sociales, le droit commercial et internet, etc.

De même, après la création de la société ou d'un établissement, les défis restent de taille, puisqu'il s'agit de trouver **les meilleures solutions répondant à vos objectifs en matière de gestion et d'organisation** tout en respectant le cadre législatif et réglementaire français.

Notre savoir-faire et notre expertise en audit, conseil, comptabilité, fiscalité, droit des sociétés, droit commercial, droit et gestion sociale, alliés à notre maîtrise de la culture et de la langue allemande, vous permettront alors de vous concentrer sur l'essentiel : le développement de votre entreprise.



# German Services en France

## Nos atouts à votre service

**En France, les spécialistes du German Services Group de KPMG assistent les entreprises allemandes, autrichiennes et suisses souhaitant se développer sur le marché français.**

Ils vous accompagnent dans vos projets et mettent leurs compétences à votre service pour **faciliter, accélérer et sécuriser vos activités en France.**

### Des professionnels à votre écoute

- > Un **conseil fondé sur l'expérience**, de professionnels qui maîtrisent la langue et la culture germanique : au-delà des normes, ils ont une fine compréhension de vos besoins ;
- > Un **accompagnement de qualité**, avec des solutions adaptées à la taille de votre projet et de votre activité : PME/ETI, TPE, groupes familiaux, filiales de grands groupes ;
- > Un **interlocuteur unique** facilitant l'accès à la totalité de nos services et spécialités.

### Un vaste choix de services et de nombreux avantages

- > Une équipe **pluridisciplinaire** constituée de spécialistes en

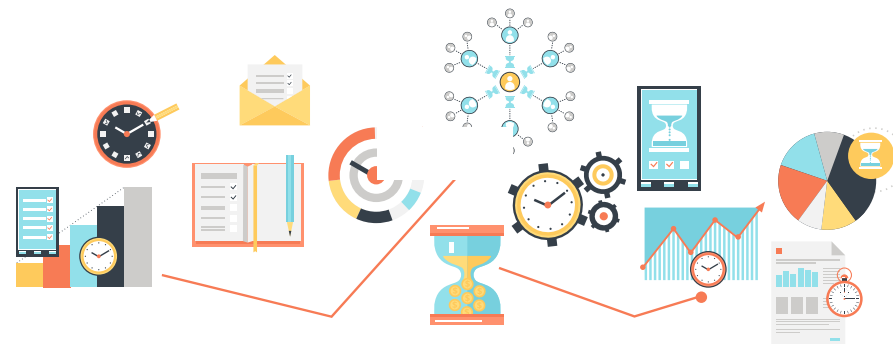
matière d'audit, de conseil et d'expertise comptable, juridique, fiscale et sociale qui collaborent très étroitement dans le cadre de coopérations et relations commerciales internationales ;

- > Le benchmarking de votre structure financière locale avec vos concurrents ;
- > Une information régulière sur les changements législatifs et réglementaires impactant votre organisation et sur les défis inhérents aux marchés concernés.

### Une communication claire

- > Un mode de **travail collaboratif**, accessible dans un cloud privé entièrement sécurisé ;
- > Un **partage** d'informations **régulier** et l'abonnement à une newsletter en allemand ;
- > Un système **d'alerte précoce** afin d'éviter les éventuelles surprises.

# Gérer vos implantations KPMG vous assiste



## Gérer du personnel en France

Vous envisagez de recruter en France pour un nouveau projet ou vous gérez déjà du personnel sur place ?

Vous souhaitez être accompagné au quotidien par des experts français de la paie, du conseil et de l'audit social, capables d'échanger en allemand ?

- > Accompagnement à l'embauche de salariés : établissement des contrats de travail, formalités d'embauche...
- > Établissement des salaires et des charges sociales
- > Externalisation de la gestion sociale du personnel
- > Calcul et suivi des effectifs (effets des seuils)
- > Assistance au contrôle des organismes sociaux
- > Assistance à la gestion du personnel durant la vie du contrat
- > Assistance lors de restructurations et ruptures
- > Conseil en droit social
- > Établissement d'accords collectifs
- > Mise en place des institutions représentatives du personnel
- > Veille sociale
- > Optimisation de vos coûts sociaux
- > Audit de conformité et de sécurisation de votre entreprise : vérification de la conformité de vos pratiques à la réglementation.

## Conseil, déclarations et représentation fiscale en France, y compris pour les non-résidents

Vous opérez sur le marché français et vous vous interrogez sur la fiscalisation de ces activités ? Vous détenez une participation dans une entreprise ou un bien immobilier en France et vous souhaitez comprendre le contexte réglementaire, juridique, comptable, fiscal et social qui vous concerne ? Vous souhaitez échanger avec un spécialiste qui maîtrise ce contexte et pratique l'allemand, pour vous permettre de prendre à temps les bonnes décisions et vous accompagner au quotidien comme dans les situations exceptionnelles ?

- > Fiscalités frontalières : prix de transfert, établissement stable...
- > Conseil fiscal et audit fiscal
- > Assistance aux contrôles fiscaux
- > Gestion fiscale des structures opérationnelles et aide au choix
- > Déclarations fiscales de non-résidents (personnes morales et personnes physiques)
- > Conseils en matière de TVA, déclaration d'échanges de biens
- > Établissement des déclarations fiscales
- > Représentation fiscale (Tax & Consult).

## Créer une nouvelle activité en France

Vous souhaitez vous développer sur les marchés français ou vous implanter en France ? KPMG vous accompagne durant cette phase initiale pour identifier les solutions répondant le mieux à vos objectifs dans les délais souhaités tout en respectant le cadre législatif et réglementaire français :

- > Embauche, droit du travail, paie et gestion sociale
- > Conseils lors de la phase de constitution, rédaction des documents juridiques
- > Optimisation de la structure fiscale et financière de l'entreprise
- > Conseils pour les non-résidents
- > Évaluation stratégique du modèle et analyse approfondie du marché cible
- > Assistance dans le choix du lieu d'implantation
- > Organisation administrative et gestion distante via notre cloud sécurisé avec Loop®
- > Conseil et dépôts des demandes de subvention ou d'aides à l'investissement
- > Analyse des différences au niveau des normes comptables
- > Mise en place d'un reporting à la maison mère.

## Gérer une implantation en France

Vos activités sont déjà bien établies en France, et vous souhaitez accroître votre part de marché, intégrer votre nouvelle implantation dans votre réseau international ou améliorer l'efficacité de vos processus ?

- > Audit légal et contractuel des comptes (selon FR-GAAP, IFRS, HGB)
- > Comptabilité (conversions et formations) et consolidation comptable
- > Système de contrôle interne et de gestion des risques
- > Optimisation des coûts, étude des prix de revient
- > Gestion du fonds de roulement/centralisation de trésorerie (cash pooling)/protection contre les risques de change
- > Amélioration de la gestion de la chaîne d'approvisionnement
- > Analyse concurrentielle, études de marchés
- > Soutien et contrôle de la gestion informatique de projet
- > Mise en œuvre de structures fiscales optimisées
- > Conseil en matière de TVA.



### Réorienter vos activités, restructurer une implantation, la fermer ou la céder

Votre entreprise doit être remise sur la bonne voie ? Nous connaissons les stratégies et mesures pour faciliter son retournement.

Votre implantation doit fermer ses portes. Vous souhaitez connaître les formalités juridiques, comptables, fiscales et sociales à mettre en œuvre ? Grâce à notre expérience nous vous accompagnons dans vos démarches :

### Reprendre une implantation en France

Vous souhaitez reprendre une société ou un établissement en France ? Vous souhaitez réorienter vos activités, acheter ou vendre une structure ?

- > Évaluation de l'entreprise ou d'actifs particuliers
- > Audit préalable (due diligence, y compris juridique et social)
- > Conseil lors de M&A (fusions et acquisitions, du côté du vendeur ou de l'acheteur)
- > Gestion de l'intégration / carve-out
- > Structuration fiscale efficace de l'acquisition
- > Conseil en droit des sociétés et droit commercial
- > Gestion des seuils d'effectifs et conseil sur les normes sociales
- > Conseil en technologies de l'information et cybersécurité.

- > Vérification du modèle d'entreprise, conseil en stratégie
- > Réduction/regroupement d'activités
- > Transformations sans incidences fiscales et accompagnement juridique ; analyse du potentiel fiscal, optimisation des pertes fiscales ;
- > Amélioration des comptes prévisionnels ainsi que du contrôle de trésorerie pour éviter d'engager des coûts superflus
- > Plans d'actions et suivi des indicateurs de performance pour garantir une mise en œuvre rapide de la stratégie
- > Analyse de solutions de financement alternatives
- > Évaluation des risques financiers, opérationnels et réglementaires
- > Conseil juridique
- > Soutien lors de la cession ou de la fermeture d'activités non rentables
- > Accompagnement dans les problématiques liées au droit du travail français.

## Solution collaborative



Nous vous proposons un espace administratif dématérialisé partagé et un logiciel comptable qui permettent un vrai travail collaboratif avec votre Expert-Comptable.

### Simplicité et performance :

vous échangez ensemble sur le Cloud : factures, bulletins de paie, notes, documents Office, documents relatifs aux assemblées générales, K-bis, déclarations, comptes annuels, plaquette de situation, benchmarking... Vous consultez en temps réel les journaux comptables, le solde des comptes de tiers, vos relevés bancaires, les immobilisations, etc.

### Flexibilité :

solution accessible sur n'importe quel support 24h/24 : de chez vous, d'un autre poste dans l'entreprise, d'une tablette, d'un smartphone... Vous accédez à votre comptabilité, vos tableaux de bords et vos déclarations à tout moment, dans un espace unique hébergé dans un cloud privé.

### Sécurité :

une protection maximale est assurée par :

- > des données répliquées sur plusieurs sites ;
- > des contrôles réguliers d'intégrité ;
- > des tests anti-intrusions.

Loop® est une solution simple d'utilisation, organisée sous forme de menus qui parlent à l'utilisateur. Le paramétrage est élaboré en collaboration avec votre expert-comptable qui est votre interlocuteur unique. Les mises à jour sont simplifiées : vous ne vous occupez de rien !

Au-delà, vous disposez d'un espace de classement et d'un archivage de vos documents clés dont la taille s'adapte à vos besoins réels et dont la conservation correspond aux exigences législatives françaises.

# Pourquoi KPMG ?

- > **Expérience** avérée de l'accompagnement d'entreprises allemandes, autrichiennes et suisses en France grâce à notre équipe d'**experts bilingues et biculturels**
- > Des **compétences techniques pluridisciplinaires structurées** pour **accélérer vos projets** et l'accès à la totalité de nos savoir-faire en matière d'audit, de conseil et d'expertise comptable, et conseil juridique, fiscal et social
- > Une **signature professionnelle, la référence** des entreprises pour s'implanter en France
- > **Une approche adaptée** à vos véritables **enjeux**, tenant compte de vos contraintes de petite, moyenne ou grande entreprise en toute indépendance
- > **Disponibilité et réactivité** pour répondre aux sollicitations y compris via notre site internet dédié aux activités du German Services Group
- > Une **relation de confiance** où la confidentialité a toute sa place et votre interlocuteur est unique
- > Une offre financière attractive basée sur le dispositif le plus approprié pour répondre à **vos attentes sur mesure**



[www.kpmg.fr](http://www.kpmg.fr)



**KPMG vous assiste en mettant en outre à votre disposition des informations pratiques et utiles pour vos activités franco-allemandes.**

## KPMG online

Vous vous intéressez à notre offre de prestations et souhaitez être informés des tendances actuelles ? Visitez notre site internet français sur [www.kpmg.fr](http://www.kpmg.fr)  
Retrouvez plus de renseignements concernant le German Services Group en France sur : [www.germanservicesgroup.eu](http://www.germanservicesgroup.eu)

## Expertise sectorielle et autres études

Analyse sur un pays, informations concises concernant des sujets d'actualité telles que le Brexit : retrouvez notre expertise compilée pour vous dans nos nombreuses publications. Nos publications constituent une base de données unique pour toutes celles et ceux qui souhaitent réussir leurs investissements en France, en Allemagne et dans le reste du monde.

## La newsletter du German Services Group

3 fois par an, l'équipe française du German Services Group vous informe en allemand de changements cruciaux dans la réglementation française qui peuvent impacter vos activités.

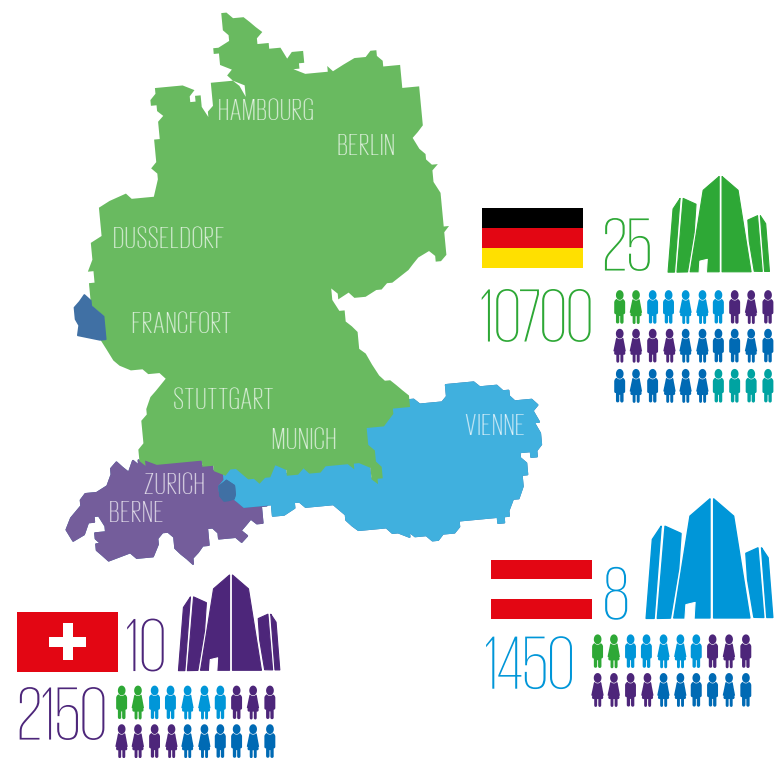
## Étude sur les filiales d'entreprises françaises en Allemagne

L'Allemagne et la France sont les moteurs économiques de l'Europe. Permettez à votre entreprise de profiter de ces marchés stables et de leurs relations sans cesse plus étroites. Notre équipe franco-allemande se fera un plaisir de vous prêter assistance.

## Business in Germany

Cette lettre d'information vous donne un aperçu de l'Allemagne en tant que site économique et vous renseigne sur tous les thèmes qui vous concernent en tant qu'investisseur.

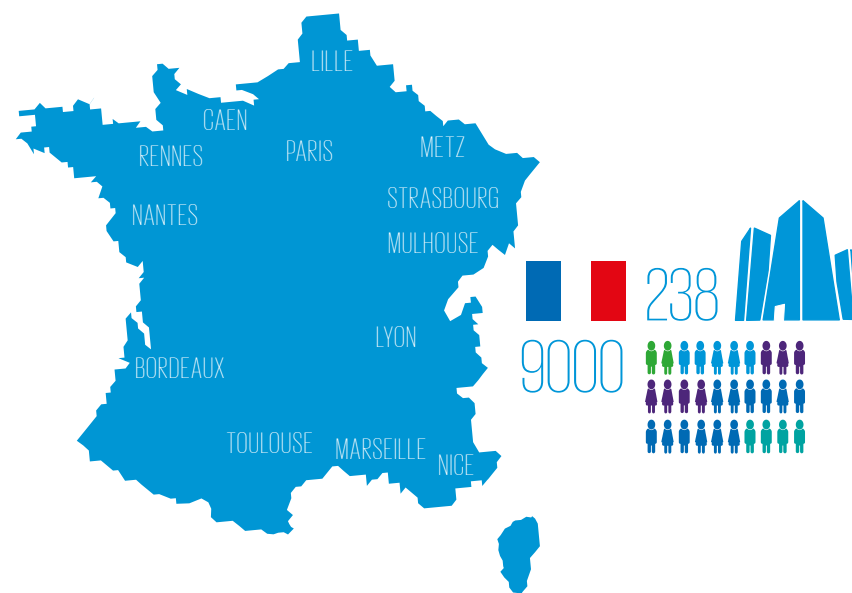
# Vos experts en Allemagne, Autriche et Suisse



L'équipe de la **French Practice**, + de 50 collaborateurs, accompagne les entreprises françaises qui souhaitent développer ou gérer leurs activités **en Allemagne**.

**En Autriche et en Suisse**, vous pouvez aussi vous appuyer sur la « **French-Konnection** », des professionnels français qui, grâce aux détachements de collaborateurs et échanges entre cabinets KPMG, travaillent dans ces pays et en maîtrisent le fonctionnement, tout en étant capable de l'expliquer dans leur langue aux entrepreneurs français désireux de s'y développer.

# Vos experts en France



Le **German Services Group** (Audit, Advisory, Expertise comptable et conseils aux entrepreneurs) compte plus de 40 personnes à votre écoute et au service de vos intérêts en France.

**KPMG Paris**

Tour Eqho  
2 avenue Gambetta  
92066 Paris La Défense Cedex  
Tél. : +33 (0)1 55 68 86 66

**Audit**

**Elisabeth Roumegoux**  
eroumegoux@kpmg.fr

**Advisory**

**Matthias Kneisel**  
mkneisel@kpmg.fr

**KPMG Strasbourg**

**Denis Trautmann**  
200 rue de Paris  
67116 Strasbourg-Reichstett  
Tél. : +33 (0)3 88 18 23 00  
denistrautmann@kpmg.fr

**KPMG Mulhouse**

**Jean-Jacques Bissel**  
60 rue Jacques Mugnier  
68068 Mulhouse Cedex  
Tél. : +33 (0)3 89 32 94 94  
jbissel@kpmg.fr

[www.germanservicesgroup.eu](http://www.germanservicesgroup.eu)



[www.kpmg.fr/services/accompagnementinternational/germanservicesgroup](http://www.kpmg.fr/services/accompagnementinternational/germanservicesgroup)

© 2018 KPMG S.A., société anonyme d'expertise comptable et de commissariat aux comptes, membre français du réseau KPMG constitué de cabinets indépendants adhérents de KPMG International Cooperative, une entité de droit suisse. Tous droits réservés. Le nom KPMG et le logo sont des marques déposées ou des marques de KPMG International.